



ThermoSafe
senza finestratura

a partire da **2255 €***

incl. RC 3

Equipaggiamento di sicurezza

Promozione porte di sicurezza 2021

Porte d'ingresso in alluminio ThermoSafe con equipaggiamento di sicurezza RC 3

HÖRMANN

ThermoSafe
senza finestatura
solo **2255 €***



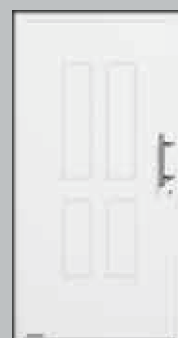
Motivo 860



Motivo 871



Motivo 872



Motivo 459
■ NOVITÀ

ThermoSafe
con finestatura
solo **2417 €***



Motivo 138



Motivo 189



Motivo 454
■ NOVITÀ



Motivo 422
■ NOVITÀ



Motivo 501



Motivo 502



Motivo 503



Motivo 504



Motivo 505



Motivo 686



Motivo 867

*Prezzo consigliato Iva esclusa per le porte nelle grandezze promozionali RAM fino a 1250 x 2250 mm escluso sopralluogo, montaggio, smontaggio e smaltimento. Valido fino al 31.12.2021 presso tutti i partner commerciali che aderiscono all'iniziativa in Italia.

**Le condizioni di garanzia dettagliate sono consultabili all'indirizzo www.hormann.it

***In funzione della dimensione della porta; valori indicati per MET 1230 x 2180 mm

****Per porte d'ingresso senza elementi laterali / sopra luce, su richiesta per porte d'ingresso con elementi laterali / sopra luce con sovrapprezzo

***** Con sovrapprezzo

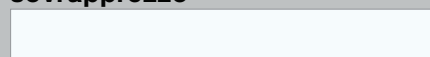
Porte d'ingresso in alluminio ThermoSafe

- 12 Motivi promozionali stile moderno
- 3 motivi promozionali stile classico ■ **NOVITÀ**
- Elevata coibentazione termica con un valore U_D fino a ca. $0,87 \text{ W} / (\text{m}^2 \cdot \text{K})^{***}$
- Di serie con equipaggiamento di sicurezza RC 3****
- Serratura di sicurezza a 5 punti antieffrazione
- Vetro termico triplo con vetro di sicurezza su entrambi i lati per la protezione antieffrazione dall'esterno e sicurezza antinfortunistica dall'interno
- Produzione su misura fino a $1250 \times 2250 \text{ mm}$
- Su richiesta in sovradimensionamenti fino a $1250 \times 2350 \text{ mm}^{*****}$
- Su richiesta con elementi laterali e / o sopra luce*****
- Lato interno porta di colore bianco



Di serie****

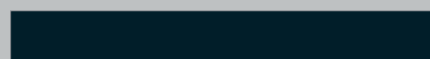
7 colori promozionali senza sovrapprezzo



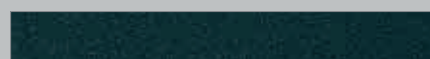
RAL 9016, opaco, bianco traffico



RAL 7030, struttura fine opaca, grigio pietra



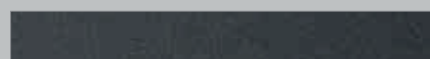
RAL 7016, opaco, grigio antracite



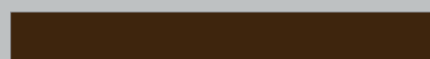
RAL 7016, struttura fine opaca, grigio antracite



RAL 9007, struttura fine opaca, grigio alluminio



CH 703, antracite metallic, struttura fine opaca



CH 607, color castagna, struttura fine opaca

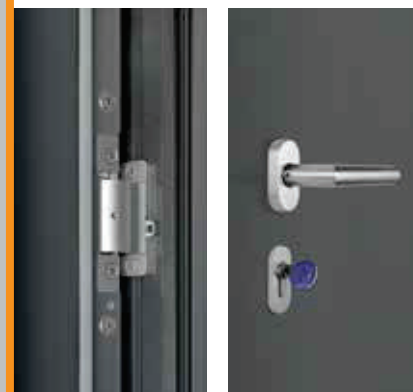
Pacchetto supplementare ThermoSafe Hybrid

- Lato esterno del manto in lamiera d'acciaio inossidabile verniciata a polveri per un'elevata stabilità dimensionale
- Non disponibile per i motivi 459, 454 e 422

Sovrapprezzo
164 €*

Pacchetto supplementare Design

- Cerniere occultate per un aspetto interno della porta elegante
- Raffinata maniglia interna in acciaio inox modello "Caro"



Sovrapprezzo
275 €*

Per motivi di stampa, la rappresentazione delle superfici e dei colori non è perfettamente fedele all'originale. Tutti i colori indicati si basano sul colore RAL. Le descrizioni e le illustrazioni, i dati relativi a fornitura, dotazione e tonalità corrispondono al momento della stampa. Con riserva di modifiche tecniche e salvo errori ed omissioni. La configurazione della porta deve essere richiesta al Partner Hörmann in riferimento al listino prezzi in vigore al momento. Diritti d'autore riservati. Riproduzione, anche parziale, solo previa nostra autorizzazione.

solo **2417 €***

Tutte le porte d'ingresso di sicurezza promozionali ThermoSafe con finestratura in 7 colori

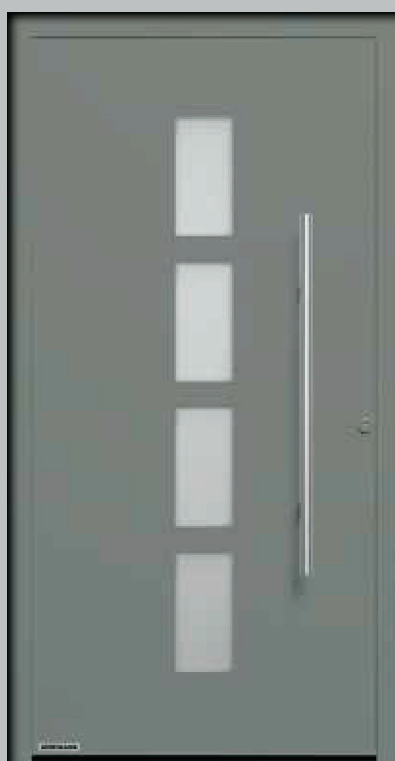


Di serie**



ThermoSafe motivo 189

Colore promozionale bianco traffico RAL 9016, opaco, maniglia in acciaio inox HOE 615, vetro decorativo Float opaco con 7 strisce trasversali trasparenti (10 mm di altezza), vetro termico triplo, valore U_D fino a ca. $0,9 \text{ W} / (\text{m}^2 \cdot \text{K})^{***}$



ThermoSafe motivo 501

Colore promozionale grigio pietra RAL 7030, opaco, maniglia in acciaio inox HOE 500, vetro ornamentale Satinato, valore U_D fino a ca. $0,9 \text{ W} / (\text{m}^2 \cdot \text{K})^{***}$



ThermoSafe motivo 502

Colore promozionale color castagna CH 607, struttura fine opaca, maniglia in acciaio inox HOE 500, vetro ornamentale Satinato, valore U_D fino a ca. $0,9 \text{ W} / (\text{m}^2 \cdot \text{K})^{***}$

Nota: la rappresentazione dei colori e delle superfici non è perfettamente fedele all'originale. Le immagini sono puramente indicative.

*Prezzo consigliato Iva esclusa per le porte nelle grandezze promozionali RAM fino a 1250 x 2250 mm escluso sopralluogo, montaggio, smontaggio e smaltimento. Valido fino al 31.12.2021 presso tutti i partner commerciali che aderiscono all'iniziativa in Italia.

**Per porte d'ingresso senza elementi laterali / sopraluca, su richiesta per porte d'ingresso con elementi laterali / sopraluca con sovrapprezzo e con tempi di consegna più lunghi

***In funzione della dimensione della porta; valori indicati per MET 1230 x 2180 mm

► ThermoSafe motivo 501 nel colore promozionale grigio antracite RAL 7016, opaco, con elementi laterali opzionali



solo **2417 €***

Tutte le porte d'ingresso di sicurezza promozionali ThermoSafe con finestrata in 7 colori



Di serie**



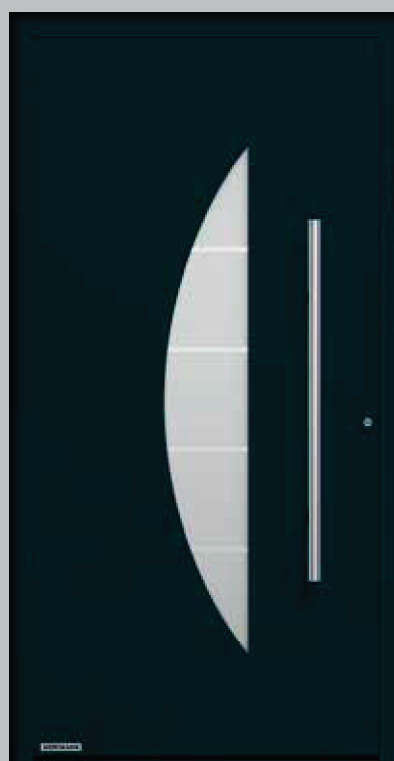
ThermoSafe motivo 503

Colore promozionale bianco traffico RAL 9016, opaco, maniglia in acciaio inox HOE 500, vetro decorativo Float opaco con 7 strisce trasversali trasparenti (10 mm di altezza), valore U_D fino a ca. $0,9 \text{ W} / (\text{m}^2 \cdot \text{K})^{***}$



ThermoSafe motivo 504

Colore promozionale color castagna CH 607 struttura fine opaca, maniglia in acciaio inox HOE 500, vetro decorativo Float opaco con 5 strisce trasversali trasparenti (10 mm di altezza), valore U_D fino a ca. $0,9 \text{ W} / (\text{m}^2 \cdot \text{K})^{***}$



ThermoSafe motivo 505

Colore promozionale grigio antracite RAL 7016, opaco, maniglia in acciaio inox HOE 500, vetro decorativo Float opaco con 4 strisce trasversali trasparenti (10 mm di altezza), valore U_D fino a ca. $0,9 \text{ W} / (\text{m}^2 \cdot \text{K})^{***}$

Nota: la rappresentazione dei colori e delle superfici non è perfettamente fedele all'originale.

solo **2417 €***

Tutte le porte d'ingresso
di sicurezza promozionali
ThermoSafe con finestratura
in 7 colori



Di serie**



ThermoSafe motivo 686

Colore promozionale grigio antracite RAL 7016, opaco, maniglia in acciaio inox HOE 600, vetro decorativo Float opaco con 7 strisce trasversali trasparenti (20 mm di altezza), vetro termico triplo, valore U_D fino a ca. $0,9 \text{ W} / (\text{m}^2 \cdot \text{K})^{***}$



ThermoSafe motivo 867

Colore promozionale bianco traffico RAL 9016, opaco, maniglia in acciaio inox HOE 620, vetro decorativo Float opaco con 7 strisce trasversali trasparenti (5 mm di altezza), larghezza scanalatura 5 mm, valore U_D fino a ca. $0,9 \text{ W} / (\text{m}^2 \cdot \text{K})^{***}$



ThermoSafe motivo 138

Colore promozionale grigio alluminio RAL 9007, struttura fine opaca, vetro ornamentale Satinato, maniglia in acciaio inox HOE 500, valore U_D fino a ca. $0,9 \text{ W} / (\text{m}^2 \cdot \text{K})^{***}$

Nota: la rappresentazione dei colori e delle superfici non è perfettamente fedele all'originale. Le immagini sono puramente indicative.

*Prezzo consigliato Iva esclusa per le porte nelle grandezze promozionali RAM fino a 1250 x 2250 mm escluso sopralluogo, montaggio, smontaggio e smaltimento. Valido fino al 31.12.2021 presso tutti i partner commerciali che aderiscono all'iniziativa in Italia.

**Per porte d'ingresso senza elementi laterali / sopra-luce, su richiesta per porte d'ingresso con elementi laterali / sopra-luce con sovrapprezzo e con tempi di consegna più lunghi

***In funzione della dimensione della porta; valori indicati per MET 1230 x 2180 mm



solo **2255 €***

Tutte le porte d'ingresso
di sicurezza promozionali
ThermoSafe senza finestrata
in 7 colori



Di serie**



ThermoSafe motivo 860

Colore promozionale bianco traffico RAL 9016, opaco, maniglia in acciaio inox HOE 700, valore U_D fino a ca. $0,87 \text{ W} / (\text{m}^2 \cdot \text{K})^{***}$



ThermoSafe motivo 871

Colore promozionale grigio antracite RAL 7016, struttura fine opaca, maniglia in acciaio inox HOE 620, larghezza scanalatura 5 mm, valore U_D fino a ca. $0,87 \text{ W} / (\text{m}^2 \cdot \text{K})^{***}$



ThermoSafe motivo 872

Colore promozionale antracite metallico CH 703, struttura fine opaca, maniglia in acciaio inox HOE 615, larghezza scanalatura 5 mm, valore U_D fino a ca. $0,87 \text{ W} / (\text{m}^2 \cdot \text{K})^{***}$

Nota: la rappresentazione dei colori e delle superfici non è perfettamente fedele all'originale. Le immagini sono puramente indicative.

*Prezzo consigliato Iva esclusa per le porte nelle grandezze promozionali RAM fino a 1250 x 2250 mm escluso sopralluogo, montaggio, smontaggio e smaltimento. Valido fino al 31.12.2021 presso tutti i partner commerciali che aderiscono all'iniziativa in Italia.

**Per porte d'ingresso senza elementi laterali / sopra-luce, su richiesta per porte d'ingresso con elementi laterali / sopra-luce con sovrapprezzo e con tempi di consegna più lunghi

***In funzione della dimensione della porta; valori indicati per MET 1230 x 2180 mm

◀ ThermoSafe motivo 871 nel colore promozionale antracite metallico CH 703, struttura fine opaca, con elementi laterali e sopra-luce opzionali nonché portone sezionale da garage grecatura L in Silkgrain antracite metallico CH 703 e maniglia HOE 710.



solo **2417 €***

Tutte le porte d'ingresso di sicurezza promozionali ThermoSafe con finestratura in 7 colori



Di serie**

solo **2255 €***

Tutte le porte d'ingresso di sicurezza promozionali ThermoSafe senza finestratura in 7 colori



ThermoSafe motivo 422 ■ NOVITÀ

Colore promozionale bianco traffico RAL 9016, opaco, maniglia in acciaio inox HOE 14-2, vetro decorativo Reflo sabbato con bordo non sabbato (20 mm perimetrali), valore U_D fino a ca. $0,9 \text{ W} / (\text{m}^2 \cdot \text{K})^{***}$

ThermoSafe motivo 454 ■ NOVITÀ

Colore promozionale color castagna CH 607 struttura fine opaca, maniglia color ottone opzionale HOE 14-4, vetro decorativo Reflo sabbato con bordo non sabbato (20 mm perimetrali), valore U_D fino a ca. $0,9 \text{ W} / (\text{m}^2 \cdot \text{K})^{***}$

ThermoSafe motivo 459 ■ NOVITÀ

Colore promozionale bianco traffico RAL 9016, opaco, maniglia in acciaio inox HOE 14-2, valore U_D fino a ca. $0,88 \text{ W} / (\text{m}^2 \cdot \text{K})^{***}$

Nota: la rappresentazione dei colori e delle superfici non è perfettamente fedele all'originale. Le immagini sono puramente indicative.

*Prezzo consigliato Iva esclusa per le porte nelle grandezze promozionali RAM fino a 1250 x 2250 mm escluso sopralluogo, montaggio, smontaggio e smaltimento. Valido fino al 31.12.2021 presso tutti i partner commerciali che aderiscono all'iniziativa in Italia.

**Per porte d'ingresso senza elementi laterali / sopra-luce, su richiesta per porte d'ingresso con elementi laterali / sopra-luce con sovrapprezzo e con tempi di consegna più lunghi

***In funzione della dimensione della porta; valori indicati per MET 1230 x 2180 mm

◀ ThermoSafe motivo motivo 459 nel colore promozionale bianco traffico RAL 9016, opaco, con elementi laterali opzionali

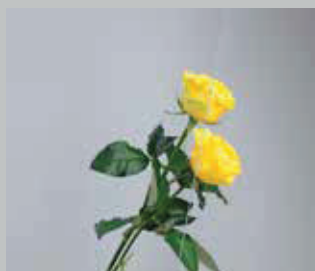
Ingressi più luminosi: elementi laterali e sopra-luce

Per sfruttare al massimo la luce naturale del giorno potete personalizzare ogni porta in promozione con elementi laterali e sopra-luce. L'impressione d'insieme suggestiva e attraente Vi darà grande soddisfazione.



Su richiesta con sovrapprezzo secondo listino in vigore

Finestrature



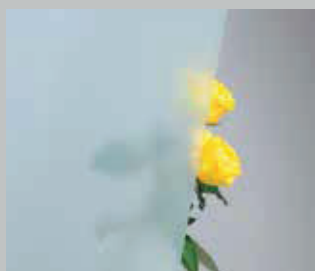
Float trasparente



Float opaco

Suggerimento:

Il vetro Satinato appare leggermente più verdino e lascia passare più luce rispetto al modello Float opaco. **Per questo il vetro Satinato è la prima scelta** in caso di porte d'ingresso senza elementi laterali e sopra-luce posate presso corridoi relativamente bui.



Satinato



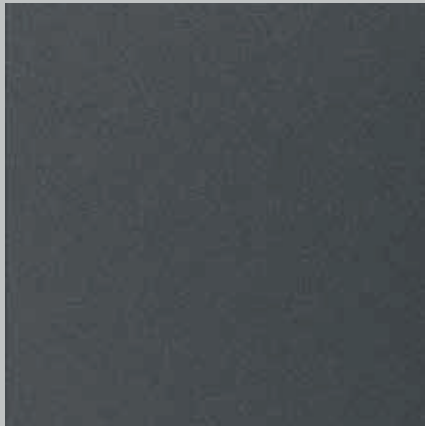
Vetro decorativo

Scegli la tonalità che desideri: 7 colori promozionali

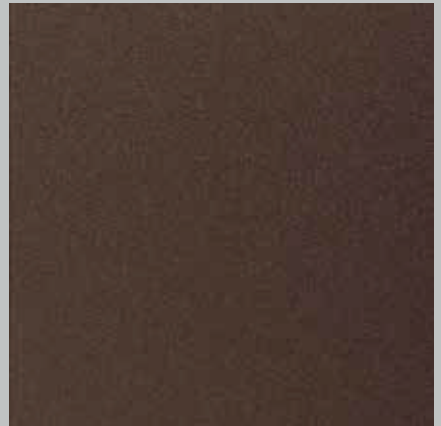
Senza sovrapprezzo



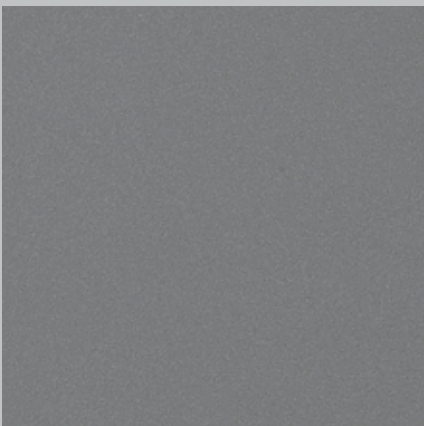
Bianco traffico RAL 9016, opaco



Antracite metallic CH 703, struttura fine opaca



Color castagna CH 607, struttura fine opaca



Grigio alluminio RAL 9007, struttura fine opaca



Grigio pietra RAL 7030, struttura fine opaca



Grigio antracite RAL 7016, struttura fine opaca



Grigio antracite RAL 7016, opaco

Nota: Il lato interno della porta è di colore bianco

Per motivi di stampa, la rappresentazione delle superfici e dei colori non è perfettamente fedele all'originale. Tutti i colori indicati si basano sul colore RAL. È preferibile evitare colori scuri per ingressi rivolti verso il sole poiché un'eventuale curvatura del battente può compromettere la funzionalità della porta.

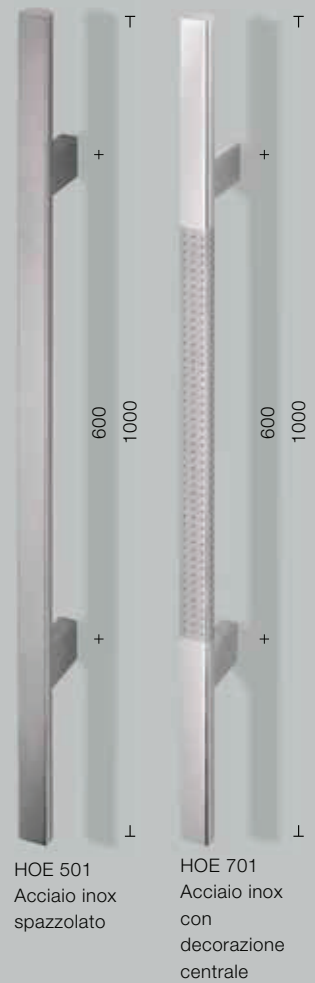
Design personalizzato: maniglia a scelta

Senza sovrapprezzo

Selezionate una maniglia personalizzata per la vostra porta d'ingresso



Con sovrapprezzo da listino in vigore



Per la Vostra sicurezza e per un maggiore comfort: varianti serratura*



Serratura standard H5 con serratura a 5 punti, rosetta di sicurezza e chiavistello a gancio, classe VdS C o

Serratura automatica S5 con 5 punti di bloccaggio e autobloccaggio meccanico a 4 punti, classe VdS B



Serratura standard H5 con apriporta elettrico o serratura automatica S5 Comfort incl. apriporta automatico per l'apertura della porta dall'interno attraverso la pressione di un tasto



Serratura automatica S5 Scan per l'apertura della porta dall'esterno con impronta digitale



Serratura automatica S5 Code per l'apertura della porta dall'esterno tramite l'inserimento del codice



Serratura automatica S5 Smart per l'apertura della porta dall'interno e dell'esterno tramite sistema radio BiSecur (la figura mostra la combinazione con la serratura automatica S5 Code)



Serratura automatica S5 Bluetooth per l'apertura della porta dall'interno e dall'esterno tramite ricevitore Bluetooth ed il vostro smartphone con app Hörmann BlueSecur

*Con sovrapprezzo da listino in vigore

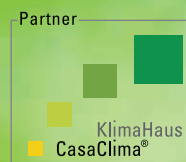


Vivi la tua casa con più sicurezza

E rispetta l'ambiente con le soluzioni a impatto zero Hörmann, leader in Europa

Hörmann vuole dare il buon esempio, l'azienda copre il suo fabbisogno energetico al 100 % con elettricità verde riducendo di migliaia di tonnellate le emissioni di CO₂.

Hörmann è fornitore di soluzioni per l'edilizia ecosostenibile, in collaborazione con ClimatePartner promuove progetti a favore della protezione del clima.



Per ulteriori dettagli rivolgetevi al Vostro Partner Hörmann di fiducia.

HÖRMANN